

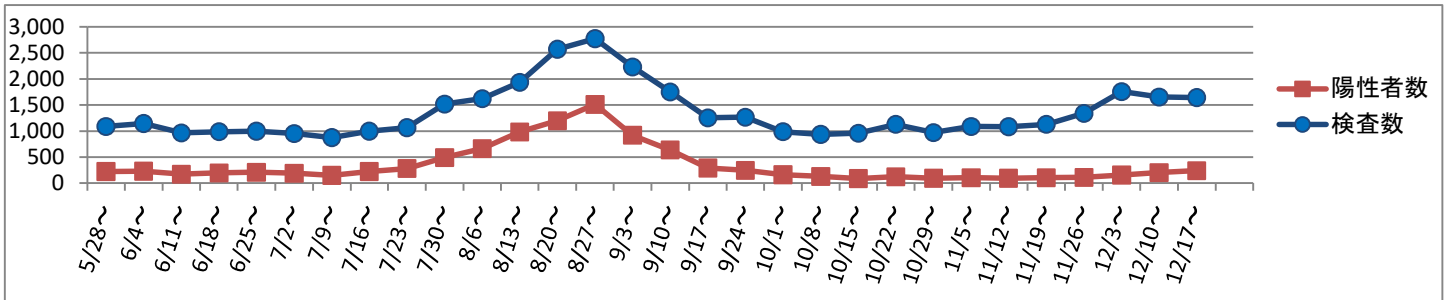
新型コロナウイルス検出情報(33)

平素より、当センターをご利用いただき厚く御礼申し上げます。
新型コロナウイルス検出状況をお知らせいたします。

検査総数	陽性者数
43,816	10,942

陽性者検出動向(医療機関及び医師会健診センター実施分)

週型	9/24~ 9/30	10/1~ 10/7	10/8~ 10/14	10/15~ 10/21	10/22~ 10/28	10/29~ 11/4	11/5~ 11/11	11/12~ 11/18	11/19~ 11/25	11/26~ 12/2	12/3~ 12/9	12/10~ 12/16	12/17~ 12/23
検査数	1,264	984	937	957	1,127	970	1,089	1,085	1,127	1,339	1,756	1,652	1,642
報告施設数	71	64	69	67	69	63	70	68	63	69	70	68	64
陽性者数	245	159	127	84	121	91	102	91	103	107	154	198	241



院内検査において実施された検査状況を以下の検出報告書にご記入され、ご協力くださるようお願いいたします。
※ 年末年始となるため、2週分の報告をお願いします。

○お問合せ先 弘前市医師会健診センター 検査課 TEL 0172(34)6121

----- 切り取り線 -----

院内実施新型コロナウイルス検出報告書(34)

検査総数	陽性者数

12月24日(日)~12月30日(土)

院内実施新型コロナウイルス検出報告書(35)

検査総数	陽性者数

12月31日(日)~1月6日(土)

医療機関名

FAX 0172(33)3990

ご提出はなるべく1月9日(火)までお願いいたします。