

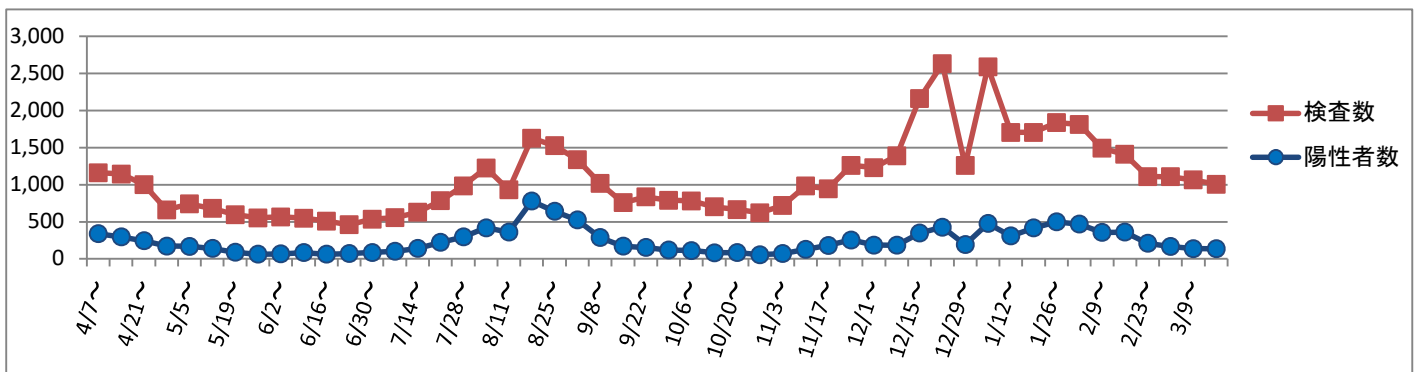
## 新型コロナウイルス検出情報(98)

平素より、当センターをご利用いただき厚く御礼申し上げます。  
新型コロナウイルス検出状況をお知らせいたします。

検査総数	陽性者数
125,737	30,034

### 陽性者検出動向(医療機関及び医師会健診センター実施分)

週 型	12/22~ 12/28	12/29~ 1/4	1/5~ 1/11	1/12~ 1/18	1/19~ 1/25	1/26~ 2/1	2/2~ 2/8	2/9~ 2/15	2/16~ 2/22	2/23~ 3/1	3/2~ 3/8	3/9~ 3/15	3/16~ 3/22
検査数	2,632	1,260	2,588	1,705	1,705	1,836	1,813	1,492	1,409	1,110	1,107	1,064	1,006
報告 施設数	71	71	69	72	70	69	68	69	68	71	69	70	69
陽性者 数	428	191	477	310	417	500	468	356	362	210	167	138	135



院内検査において実施された検査状況を以下の検出報告書にご記入され、ご協力くださるようお願いいたします。

〇お問合せ先 弘前市医師会健診センター 検査課 TEL 0172(34)6121

----- 切り取り線 -----

## 院内実施新型コロナウイルス検出報告書(99)

検査総数	陽性者数

3月23日(日)~3月29日(土)

医療機関名 \_\_\_\_\_

FAX 0172(33)3990

ご提出はなるべく4月1日(火)までお願いいたします。